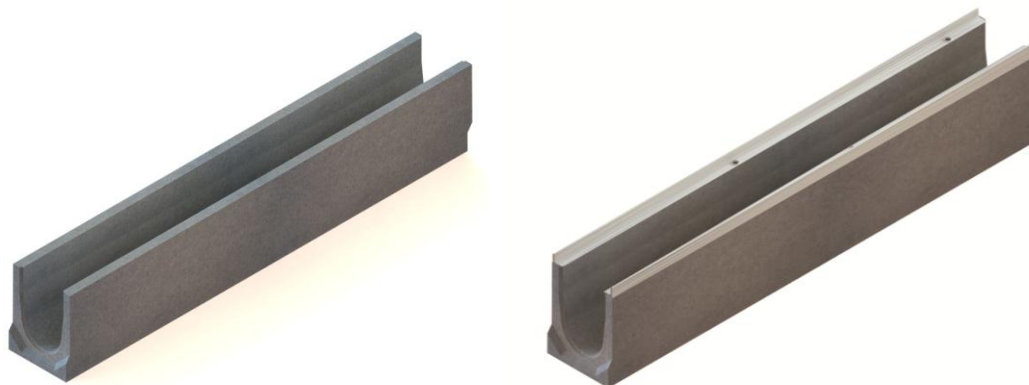


Odwodnienie liniowe BetoMax 100



I. Opis i przeznaczenie

Kanały odwadniające do zbierania i odprowadzania wody powierzchniowej z nawierzchni przeznaczonych do ruchu pieszego i/lub ruchu kołowego.

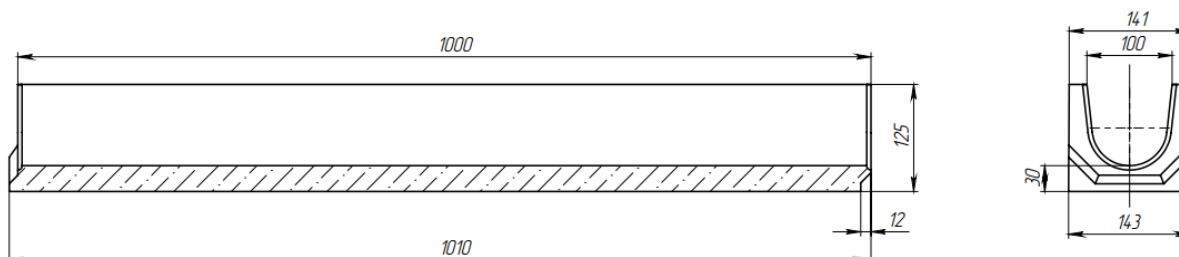
Kanał może być wykonany w dwóch wersjach:

- korytka
- korytka z wprasowaną ramą stalową

Korytka mogą być wyposażone w odpływ pionowy.

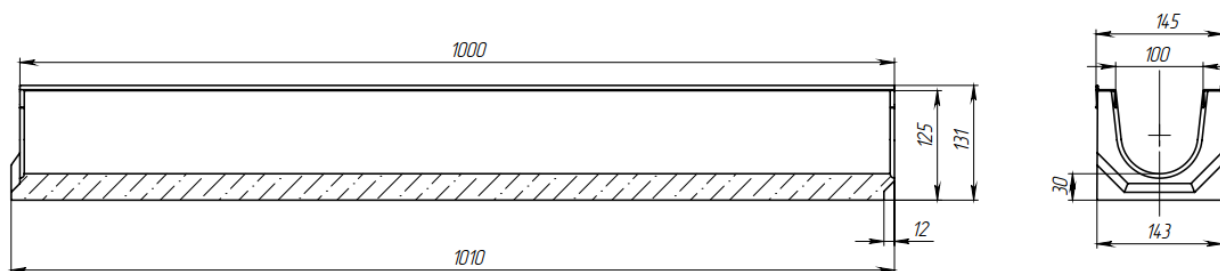
Wszystkie korytka mogą być wyposażone w okucie ze stali ocynkowanej wzmacniające krawędzie.

II. Dane techniczne korytka



Parametr	Dane	
Materiał korpusu	Fibrobeton prasowany, zbrojony włóknem polimerowym	
Klasa betonu	Nie niższa C30/37 wg PN-EN 206-1:2003	
Mrozoodporność	Beton odporny na długotrwałe działanie mrozu oraz środków rozmrażających (R+) według normy PN - EN 1433	
Klasa obciążenia	C250	
Przepustowość wody	od 5 l/s	
Długość	(mm)	1000
Szerokość zewnętrzna	(mm)	140
Szerokość wewnętrzna	(mm)	100
Wysokość kanałów	(mm)	125

III. Dane techniczne korytek z ramą stalową ocynkowaną



Parametr	Dane	
Materiał korpusu	Fibrobeton prasowany, zbrojony włóknem polimerowym	
Klasa betonu	Nie niższa C30/37 wg PN-EN 206-1:2003	
Mrozoodporność	Beton odporny na długotrwałe działanie mrozu oraz środków rozmrażających (R+) według normy PN - EN 1433	
Materiał ramki stalowej	Stal ocynkowana, o grubości 2 mm gat. DX51D, DX52D Powłoka cynku: od 100 do 275 g/m ²	
Klasa obciążenia	C250	
Przepustowość wody	od 5 l/s	
Długość	(mm)	1000
Szerokość zewnętrzna	(mm)	145
Szerokość wewnętrzna	(mm)	100
Wysokość kanałów	(mm)	132

BetoMax DN 100

IV. Typoszereg wyrobów:

Artykuł	Oznaczenie	H [mm]	Masa [kg]
4000	LV-10.14.13-B	125	23
400007	LV-10.14.13-B	132	24
4060/7-7	LV-10.14.18-B-K07	150	
4060/8-8	LV-10.14.18-B-K08	145	
4060/9-9	LV-10.14.18-B-K09	140	
4060/10-10	LV-10.14.18-B-K10	135	
4060/11-11	LV-10.14.18-B-K11	130	
4000/7-7	LV-10.14.13-B-K07	120	
4000/8-8	LV-10.14.13-B-K08	115	
4000/9-9	LV-10.14.13-B-K09	110	
4000/10-10	LV-10.14.13-B-K10	105	
406009/7-7	LV-10.14.18-BV-K07	150	
406009/8-8	LV-10.14.18-BV-K08	145	
406009/9-9	LV-10.14.18-BV-K09	140	
406009/10-10	LV-10.14.18-BV-K10	135	
406009/11-11	LV-10.14.18-BV-K11	130	
400009/7-7	LV-10.14.13-BV-K07	120	
400009/8-8	LV-10.14.13-BV-K08	115	
400009/9-9	LV-10.14.13-BV-K09	110	
400009/10-10	LV-10.14.13-BV-K10	105	
Typoszereg korytek BetoMax DN100 ze spadkiem wewnętrznym:			
4060/7	LV-10.14.18-B-N07	150 - 145	
4060/8	LV-10.14.18-B-N08	145 - 140	
4060/9	LV-10.14.18-B-N09	140 - 135	
4060/10	LV-10.14.18-B-N10	135 - 130	
4060/11	LV-10.14.18-B-N11	130 - 125	
4000/6	LV-10.14.13-B-N06	125 - 120	
4000/7	LV-10.14.13-B-N07	120 - 115	
4000/8	LV-10.14.13-B-N08	115 - 110	
4000/9	LV-10.14.13-B-N09	110 - 105	
4000/10	LV-10.14.13-B-N10	105 - 100	
406009/7	LV-10.14.18-BV-N07	150 - 145	
406009/8	LV-10.14.18-BV-N08	145 - 140	
406009/9	LV-10.14.18-BV-N09	140 - 135	
406009/10	LV-10.14.18-BV-N10	135 - 130	
406009/11	LV-10.14.18-BV-N11	130 - 125	
400009/6	LV-10.14.13-BV-N06	125 - 120	
400009/7	LV-10.14.13-BV-N07	120 - 115	
400009/8	LV-10.14.13-BV-N08	115 - 110	
400009/9	LV-10.14.13-BV-N09	110 - 105	
400009/10	LV-10.14.13-BV-N10	105 - 100	